

基板解体事業の流れ

不要となった小型の電化製品を回収

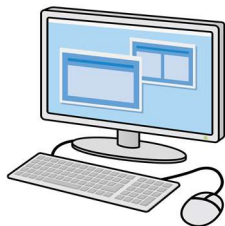


ワークセンター寺泊にて利用者が解体



分解・分別

レアメタルなどを取り出す



パソコンなどの小型電化製品に使われている材料の中核部

「基板」には、貴重な金属「レアメタル」が多く含まれています



新潟県基板ネットワークとして、とりまとめ精錬工場等へ出荷



再生（新たな製品に生まれ変わる）し、利用者へ工賃を支給



*新潟県基板
ネットワーク
に加入して
います。

※解体は通常、手間と時間がかかる作業ですが、
事業所の利用者が手作業で一つひとつ解体します！

(社会貢献に繋がります)



解体の様子⇄

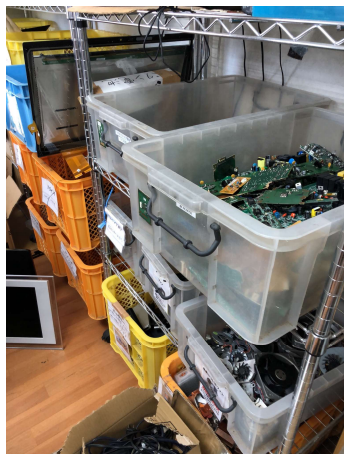


⇒ハードディスク分解



⇒マイクロプロセッサ

⇒分別します



傷つけます



⇒ハードディスクを取り出し

パソコンなどの小型電化製品を無料回収!!

(ワークセンター寺泊で解体、様々な資源の回収に取り組みます)

回収できるもの

自宅や会社に眠っている物、買い替える物を譲って下さい!



デスクトップパソコン



ノートパソコン



携帯電話 スマートフォン 音楽プレイヤー



※モニターは回収出来なくなりました



ハードディスク・ビデオレコーダー



小型ゲーム機

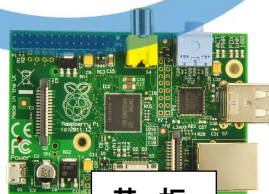


テレビゲーム機・カセット類

HDDは必ずキズをつけて情報漏洩を防止します!



ケーブル類



基板

※その他、サーバー、ルータ、ハブ、デジタルカメラ、充電器、カーナビゲーション、電卓など電気や電池で動く小型家電品

回収できないもの

～ 家電リサイクル法により、
テレビ・エアコン・洗濯機・冷蔵庫は回収できません ～



テレビ



冷蔵庫



エアコン



洗濯機

※その他、電球・蛍光灯、フロッピーディスク・CD、乾電池、掛け時計や腕時計、ライター等も回収できません。

また、レーザー・インクジェットプリンター、FAX、ラジオカセットなどは出来る限りお断りさせていただきます。

[お問い合わせ先] 社会福祉法人 長岡福祉協会 ワークセンター寺泊 担当/近藤、草間

TEL : 0258-75-4031 FAX : 0258-75-5665 e-mail:nwc-tera-info@nagafuku-wc.com