

TOUJUEN



新年のご挨拶

園長（管理者） 棚橋 彩子

明けましておめでとうございます。
 謹んで新春のお慶びを申し上げます。
 日頃より、当施設の事業運営にお力添え
 を頂きありがとうございます。

昨年の夏は一年遅れの東京オリンピック
 ク・パラリンピックが開催されました。コ
 ロナ禍でも地道に練習を重ね、素晴らしい
 パフォーマンスを繰り広げた選手の皆さん
 の姿からは、たくさんさんの勇気と元気をもら
 いました。

桐樹園は平成四年四月に開所し、この春
 で三十年の節目を迎えます。広報誌等で三
 十年間を振り返ってみると、重度の障害を
 抱えながらも、笑顔で前向きに生活して来
 られたご利用者の笑顔、陰ながら支えて来
 られたご家族の思いを感じることができ
 ました。

また、制度や社会情勢が変わりゆく中、
 試行錯誤しながら利用者に寄り添い、地道
 に桐樹園を盛り立てて来られた諸先輩方の
 熱意にふれ、今後も受け継いでいかなけれ
 ばならないと、気持ちを新たにしました。

さて、今年の干支は壬寅です。「厳しい
 冬を乗り越え、芽吹き始め、新たな成長の
 礎となる年…」とのこと。長かったコロナ
 禍もようやく終息の兆しが見えてきまし
 た。桐樹園も更なる成長の年になるよう、
 頑張つてまいります。

本年もよろしくお願いたします。

オセロ

中には大会に参加されるほどの、
すご腕の方もいらっしゃいます!!



日中活動



塗り絵

皆さま！ 枠の中を綺麗に塗りますね～

カフェ

珍しいデザート！
冷たくて美味しいと
召し上がっていました。



フラワーアレンジメント

お部屋とは違う表情が見られます。
やっぱり、お花は癒されますね～!



DVD鑑賞

暗闇で写真に
皆様が写りませんでした！
時代劇などが人気です。



行事

6/6 スポーツ大会



おもいっきり身体を動かして笑顔が良いです。

8/17 スイカ割



「スイカは美味しい」と喜ばれます。

園の行事食

11月給食だより

◆今月の予定◆

1日：生寿司、すまし汁

きゃべつさっぱり漬け、フリン

18日：ポジョレー解禁日

ぶどうゼリー赤ワイン風味

23日：五日赤飯、すまし汁、豚の角煮

和風サラダ、柿



～体を温めて風邪予防～

風邪のウイルスを防ぐには、免疫機能を高めること、身体を温める事が大切です。バランスの良い食事が予防につながります(〃〃)

11月24日は「和食」の日です。

24日は「いにしへのしんじょく」の語呂合わせで、「和食」の日と制定されています。秋は実りが多く、日本の四季の形をより感じられる季節です。



10/24 交流会





相談支援センター ふかさわです!



今回は私たちの支援の一部を紹介させていただきます!

色々なサービスを 紹介します

生活介護やボランティア等、サービスにはたくさんの種類があります。その中から必要なサービスを一緒に考え、見学や利用の手続き等のお手伝いを行っています。

悩みや不安を 聞かせてください

生活のこと、体調のこと、気になることがあれば一緒に考えさせてください。「今」だけでなく「将来」についても一緒に考えていければと思っています。

このほかにも
様々なサポートを行っています。
気になることがあれば
お気軽にお問い合わせ
ください!

制度手続きの お手伝いをします

年金や成年後見制度等の利用のサポートをしています。制度が複雑でわからない!という方には丁寧に説明させて頂き、必要があれば関係機関との連絡調整を致します。

ふりかえりをします

福祉サービスを利用している方には定期的にサービスの満足度や、体調等を確認させていただいています。また、事業所の方からもご本人の様子を確認させていただきます。

相談支援センターふかさわ

受付時間 月～金曜日 8:30～17:30
(土日祝、12/31～1/3を除く)

〒940-2126 長岡市西津町字原4668番地
障害者支援施設 桐樹園内

TEL : 0258-47-2208
FAX : 0258-47-2206

相談支援センターふかさわ 分室サンスマイル

受付時間 月～金曜日 8:30～17:30
(土日祝、12/31～1/3を除く)

〒940-0854 長岡市中沢町663番地1
TEL : 0258-86-7812

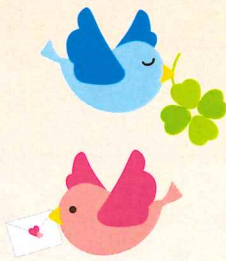
FAX : 0258-86-7813



9月12日(日)

桐樹園・桜花園 合同屋外環境整備

9月12日(日)に「桐樹園・桜花園合同屋外環境整備」が行われました。残念ながら今回は、コロナウイルス蔓延防止ということで、ご家族の方々は不参加とさせて頂き、職員のみで実施しました。園前駐車場周辺の草取りや居室脇の草木の剪定を行い、利用者様より「部屋が明るくなったよ」等のお言葉を頂きました。次回は、またご家族の皆様と一緒に活動できるよう、コロナウイルスが沈静化していることを職員一同願っております。





(令和3年7月～令和3年12月迄)

団体(順不同)

- 秋桜会 様
- パラダ 様



(令和3年7月～令和3年12月迄)

採用

- 令和3年7月1日
安田 美穂 (看護職員)
- 令和3年7月16日
風間 藍 (事務員)
- 令和3年10月1日
布川みな子 (調理員)
- 令和3年11月20日
高木 緑 (支援員)



転入

- 令和3年10月1日
佐藤 直義 (支援員)
リハビリセンター王見台より

転出

- 令和3年10月1日
酒井 隆行 (支援員)
桜花園へ

退職

- 令和3年7月31日
松本 純子 (看護職員)
- 令和3年9月30日
郷 幸絵 (看護職員)



(令和3年7月～令和3年12月迄)

支援に関する職員対応への苦情

苦情等はありませんでした。

お気づきの点がございましたら
お気軽にご相談ください。

- 苦情解決責任者
園長 棚橋 彩子
- 苦情受付担当者
生活支援係長 池田美恵子
相談支援センターふかさわ
分室サンスマイル
大倉 徳人
- 第三者委員
江口 郁子 様
小柴 昭彦 様

感染症対策
について

新型コロナウイルスをはじめ、インフルエンザ等、感染症の流行期となりました。桐樹園では、ご家族や関係機関の皆様のご面会等につきましても、感染状況に応じてその都度判断させていただいております。ご利用者の皆様とのご面会を希望される場合、特に遠方よりお越しになられる方は、事前にご連絡をいただくと幸いです。

引き続き、園内での感染防止対策を徹底し、ご利用者の皆様が安心して生活できるよう努めてまいります。ご理解とご協力をお願い申し上げます。

